

LEGENDA:

PROJEKTOWANE PRACE KONSERWATORSKIE I BUDOWLANE.

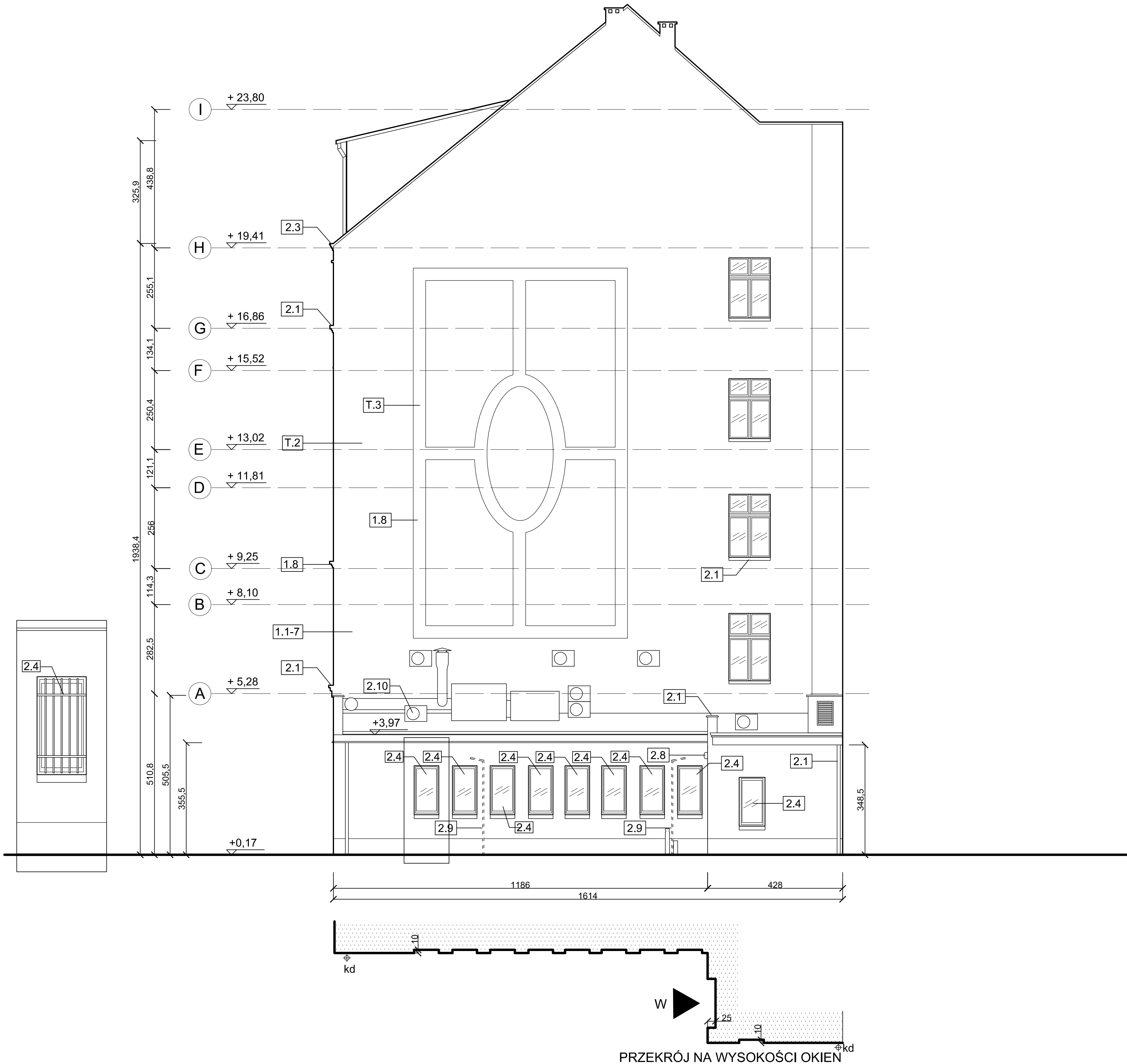
- I. **Prace tynkarskie, malarskie, ogólno budowlane, detal:**
- 1.1 przyjmuję się całkowitą wymienną istniejących tynków poza strefą dekoracyjnego wystroju elewacji, tynki o wysokiej przyczepności do podłoża można pozostawić, przed odbiciem wykonać mechaniczne nacięcie tynku od innych elementów wystroju ścian - w projekcie przyjęto ok. 80% wymiany tynków;
- 1.2 umyć powierzchnię ścian wodą pod ciśnieniem z środkiem czyszczącym i grzybobójczym, oczyścić miękkimi szczotkami detal architektoniczny, oczyścić poprzez szczotkowanie szczotkami drucianymi wymagające tego fragmenty ceglano-licowego lica ścian;
- 1.3 zagruntować całą odsłoniętą, pozbawioną tynków powierzchnię ceglano-licowego muru, miejsca zawilgoceń odgrzybić oraz wymienić fugowanie na głębokość ok 2-3cm ze względu na dużą zawartość soli;
- 1.4 w obszarach głębokich spęknięć murów, przed pracami tynkarskimi wykonać:
- przeszyć konstrukcję murem przez przemurowania ceglano-licowe cegłą kl. 150 na gr. 12cm, wcześniej założyć szczeliny ciekłą zaprawą oraz miejscowo przebrozić prętami Ø 8, stal A III długości ok. 600 mm na jedną stronę pęknięcia, co drugą warstwę,
 - przemurowanie co trzy warstwy cegieł pęknięć różnej grubości
 - uzupełnienie uszkodzonych spoin w wiązaniach ceglano-licowego muru;
- 1.5 wykonać wzmocnienia powierzchni tynków przeznaczonych do pozostawienia oraz powierzchni odsłoniętego lica ceglano-licowego poprzez zastosowanie środka głębokogrunującego i wzmacniającego strukturę na głębokość ok. 20 mm - nanosić pędzlem (zgodnie z wytycznymi technologicznymi);
- 1.6 wyprawy tynkarskie wykonać tynkiem wapienno-trassowym wraz z obrzutką wstępną, tynk powinien być wzmocniony włóknem rozproszonym lub wtopioną siatką (zgodnie z projektem technologicznym);
- w pełni należy otworzyć boniowanie (zgodnie z rysunkami technicznymi),
 - w pełni należy wykonać fakturę tynków gładkich, nakrapianych, dziobanych oraz czesanych (strefy poszczególnych tynków oznaczone na rysunku),
 - w celu scalenia faktury wierzchniej, uziarnienia powierzchni ściany w strefie starego oraz nowego tynku wykonać należy szpachlowanie całości powierzchni tynków (na obramieniach okien i detalu szpachla o uziarnieniu 0,3-0,5mm; na pozostałej powierzchni ścian o uziarnieniu 1,0mm),
 - wykonać gruntowanie przygotowanej do malowania powierzchni;
- 1.7 **PRACE MALARSKIE** - malowanie najwyższej jakości farbą krzemianową (silikatową) „KEIM” w ustalonej kolorystyce (pierwsza warstwa z dodatkiem ok. 10 % Keim Spezial Fixativ). Mineralna farba elewacyjna o bardzo wysokiej paroprzepuszczalności, zabezpieczająca podłoża mineralne przed czynnikami atmosferycznymi.
- 1.8 **DETAL ARCHITEKTONICZNY:**
- Detal ciążnity** - przewiduje się uzupełnić i wystrzyż istniejące profile - gzymsy, profilowane obramienia okienne itp., elementy wtórne, strefy zagrożone i niespójne z podłożem odciąć i uzupełnić zgodnie z wzorem oryginalnym, całość wzmocnić i ujednolicić fakturę wierzchnią szpachlówką z zaprawy drobnopłatowej o uziarnieniu 0,3- 0,5mm.

- 1.9 **RENOWACJA CEGLANEGO LICA - strefa cokołu, wejść budynku oraz zejść do piwnic** - wykonać oczyszczenie ceglano-licowego lica, wymienić fugę, wykonać uzupełnienia w strukturze kitami, miejsca trwale odbarwione ściółką kolorystycznie, wykonać impregnację oraz hydrofobizację muru, wykonać uzupełnienia w strefie cokołu.
- II. **Opierzenia, blacharka, orynnowanie, ślusarka stalowa, elementy elewacyjne:**
- 2.1 należy wykonać całkowitą wymianę opierzeń: gzymsów głównych i pośrednich, podokienników zewnętrznych, rynien i rur spustowych głównych oraz odwodnienia balkonów, obróbek okapu dachu, pas podrynnowy na wykonane z blachy cynkowo - tytanowej gr. 0,7 (0,8)mm; **konieczne zastosować oddzielenia blachy od podłoża matą strukturalną**, zapewniającą możliwość odprowadzenia skroplin, wytrącających się na spodniej stronie blachy;
- 2.2 wymienić żeliwne podejścia rur spustowych wraz z wyczystkami;
- 2.3 na gzymsach wykonać montaż pasów igieł zabezpieczających przed ślądami ptactwa;
- 2.4 wykonać konserwację krat okiennych parteru (oczyszczenie z nalotów oraz rdzy, zabezpieczenie antykorozyjne, wymalowanie w kolorze farbą do metalu);
- 2.5 wykonać konserwację i podwyższenie zejść do piwnicy (oczyszczenie z nalotów oraz rdzy, zabezpieczenie antykorozyjne, wymalowanie w kolorze ciemnego grafitu);
- 2.6 wymienić istniejące i uzupełnić brakujące kratki wentylacyjne zlokalizowane w strefie cokołowej budynków na kratki żaluzyjne aluminiowe;
- 2.7 wymienić istniejące skrzynki instalacyjne oraz drzwi rewizyjne na stylizowane typu retro;
- 2.8 wymienić zawiesia istniejących lampy oświetleniowych zamontowanych na elewacjach budynku na stylizowane - retro (zgodnie z zestawieniem);
- 2.9 zweryfikować różnego rodzaju przewody instalacje prowadzone po elewacji, nieczynne zlikwidować, pozostałe wkuć w ścianę z wykorzystaniem rur osłonowych;
- 2.10 przegrupować zamontowane na ścianie agregaty klimatyzacji wraz z montażem przeniesionych z ul. Bogusławskiego;
- 2.11 wymienić istniejące uchwyty na flagi, na uchwyty w formie retro;
- 2.12 zlikwidować zieleni pnącą na tynkach elewacji i instalacji odgromowej (uwaga nie uszkodzić korzeni roślin i pnączy o dt. min. 50cm nad ziemią);

- III. **Stalarka drzwiowa:**
- 3.1 wykonać renowację i odnowienie istniejących, drzwi stalowych oraz drewnianych wejściowych od strony dziedzińca - poziom parteru oraz piwnic budynku (powtórne wymalowanie, poprawienie mocowań, pływ, zawiasów otworzenie brakujących elementów, wymiana elementów zniszczonych, regulacja okuć i zawiasów, wymiana samozamykaczy itp.) - prace należy wykonać w warunkach warsztatowych;

Gradacja fakturyzacji tynków:

- T.1 strefa cokołowa, zejścia do piwnic - klinkierowe lico ściany;
- T.2 tynki strefy korpusu budynku chropowaty (nakraplane);
- T.3 tynki strefy ościeży otworów i pilastrów międzyokiennych gładkie (przetarte);
- T.4 detal ciążnity gładki (cienkowarstwowa szpachla drobnopłatowa);



PROJEKT WYKONAWCZY REMONTU ELEWACJI WRAZ Z BALKONAMI BUDYNKÓW PRZY ul. W. BOGUSŁAWSKIEGO 6, ul. G. ZAPOLSKIEJ 2 I 4 ORAZ ul. J. PIŁSUDSKIEGO 45 - 47 WRAZ Z REMONTEM JEGO DACHU.	
OPRACOWAŁ: ul. W. Bogusławskiego 6 W-w 50-031 (dz. nr: 51/6.1; obr. St. Miasto/	
ul. G. Zapolskiej 2 I 4 W-w 50-032 (dz. nr: 51/6.1; 51/6.2; 51/5.1; obr. St. Miasto/	
ul. J. Piłsudskiego 45-47 W-w 50-032 (dz. nr: 51/5.1; obr. St. Miasto/	
INWESTOR: Gmina Wrocław Pl. Nowy targ 1-8 50-141 Wrocław	
Tytuł Wybranu: ELEW. PÓŁNOCNA DZIEDZINIEC	
ZAKRES PRAC ul. G. ZAPOLSKIEJ 4	
BRANŻA: ARCHITEKTURA	
SKALA: 1:75	WYKONANO: 19.1
DATA: 11. 2019 r.	
PROJEKTANT GŁÓWNY: mgr inż. arch. Tomasz Cempa upr. do proj. bud. o. architektury nr 271/01/01/00.W	
WSPÓŁPROJEKTANT: mgr inż. arch. Józef Cempa upr. do proj. bud. bez ograniczeń w zakresie architektury i rozciąganiu konstrukcyjno-budowlanych powieszonych nr: 96/92/LW	
WSPÓŁPRACOWNICZKA OPRACOWANIE: inż. arch. Aleksandra Gajska	
„ARCHITEKT TOMASZ CEMPA” ul. C. K. Norwida 9/10 50-374 Wrocław 691-407-342 tcarhitekt@wp.pl	